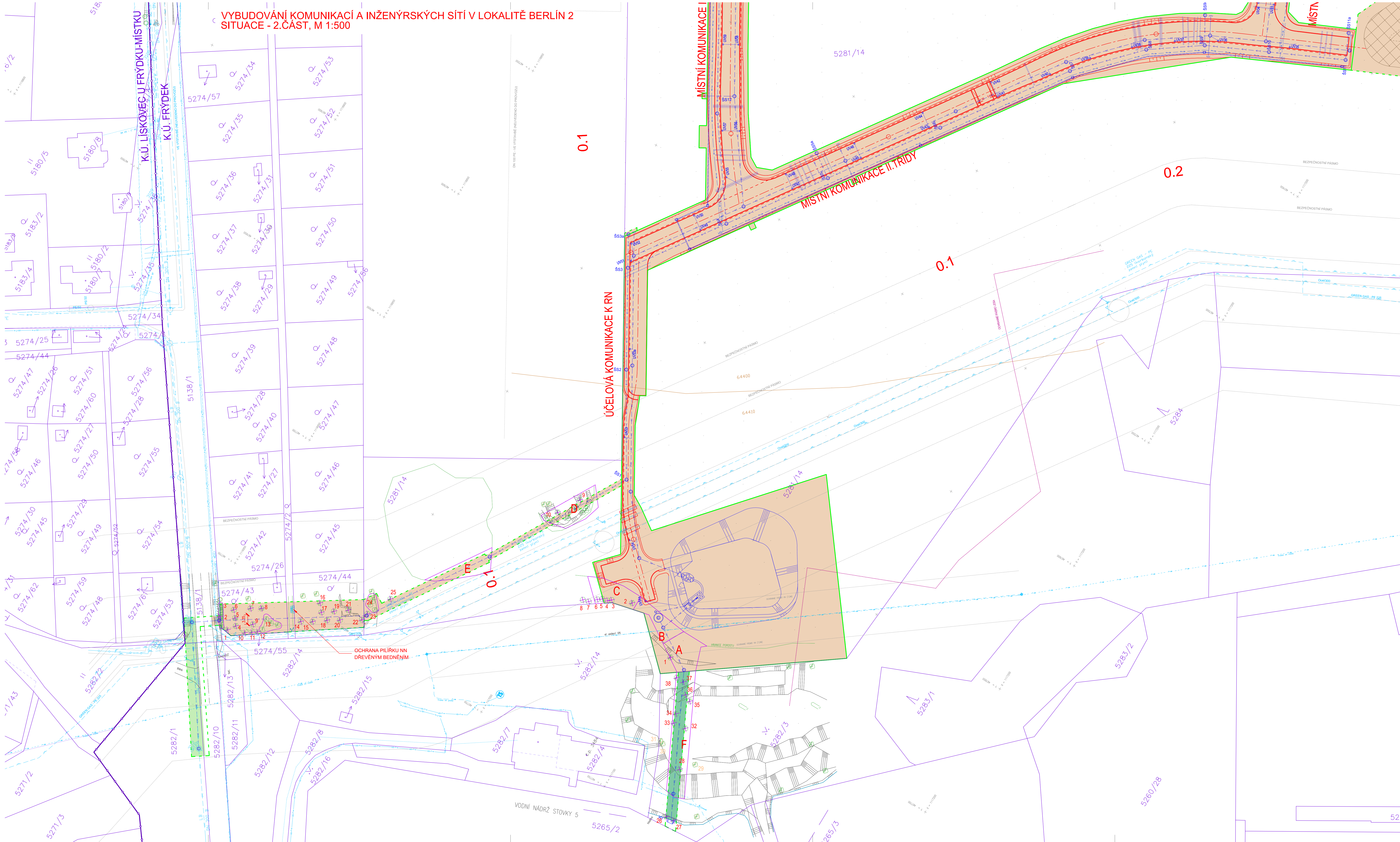


VYBUDOVÁNÍ KOMUNIKACÍ A INŽENÝRSKÝCH SÍTÍ V LOKALITĚ BERLÍN 2
SITUACE - 2.ČÁST, M 1:500



LEGENDA STÁVAJÍCÍ STAV:

- HRANY PLOCH, BUDOV, ROZHRANÍ POVRCHŮ
- STROMY
DOPRAVNÍ ZNAČKA
LAMPY VĚR. OSVĚTLENÍ
KANALIZAČNÍ VPUST
KANALIZAČNÍ ŠACHTA
ŠACHTA NEROZLIŠENÁ
HYDRANT PODZEMNÍ
HYDRANT NADZEMNÍ
- SLOUPY, OCHRANNÉ TYČE
HRANICE PARCEL DLE KATASTRÁLNÍ MAPY
PARCELNÍ ČÍSLO DLE KATASTRÁLNÍ MAPY
HRANICE KATASTRÁLNÍCH ÚZEMÍ
- BPEJ (BONITOVANÁ PŮDNĚ EKOLOGICKÁ JEDNOTKA)
- SEJMUTÍ ORNICE
SEJMUTÍ DRNU
SEJMUTÍ LESNÍ HRABANKY
DEPONIE ORNICE
- KÁČENÉ STROMY
KÁČENÉ KEŘE
OCHRANA STÁVAJÍCÍCH STROMŮ

LEGENDA INŽENÝRSKÝCH SÍTÍ:

- NOVÉ
- DEŠŤOVÁ KANALIZACE
SPLEŠKOVÁ KANALIZACE
JEDNOTNÁ KANALIZACE
VODOVOD
VĚR. OSVĚTLENÍ
CHRAŇKOVÁ HEPE TX141101
PRO BUDOUCÍ OPTICKÉ KABELY
CHRAŇKOVÝ PRO BUDOUCÍ SÍŤ

LEGENDA ZÁBORŮ:

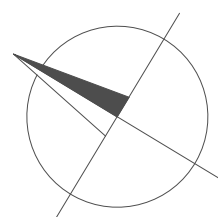
- ZÁBOR TRVALÝ
ZÁBOR DOČASNÝ DO 1 ROKU

Poznámka:

1. Ke kácení dřevin rostoucích mimo les je vydáno závazné stanovisko č.j. MMFM 112208/2024 ze dne 15.11.2024 vydané Magistrátem města Frydku-Místku. Kácení dřevin je možné provést pouze v případě realizace uvedené stavby, po nabytí právní moci společného povolení, kterým se stavba umísťuje a povoluje.
2. Souhlas s dodáním odrážení pozemků PUPFL je vydán Magistrátem města Frydku-Místku, odbozem ŽP pod č.j. MMFM 112208/2024 ze dne 15.11.2024.
3. Na základě vydaného stanoviska - souhlasu k trvalému odřezání ZPF č.j. MSK 84654/2024 ze dne 30.7.2024 vydaného Ministerstvem ŽP, dojde k celkové kubatuře seřezané ornice cca 3785 m³. Část skýté ornice bude použita zpětně při realizaci stavby a přebytečné kulturní vstupy budou rozprostřeny na okolní pozemek p.č. 5281/14.

KLAD LISTŮ:

1.ČÁST
2.ČÁST



D.1.1
SO 001
DPS

VEDOUcí PROJEKTANT	ING. DAGMAR KLAMONOVÁ	ZODPOVĚDNÝ PROJEKTANT	ING. DAGMAR KLAMONOVÁ	ZPRACOVAL	ING. DAVID FEKETE	TECHNICKÁ KONTROLA	ING. PAVEL HANÝK	OBJEDVATEL	STATUTÁRNÍ MĚSTO FRYDEK-MÍSTEK	KRAJ	MORAVSKOSLEZSKÝ	OKRES	FRYDEK-MÍSTEK	OBEC	MĚSTO FRYDEK-MÍSTEK	ZAK. ČÍSLO	23027	ČÍS. PŘÍLOHY	PARÉ
AKCE:	Vybudování komunikací a inženýrských sítí v lokalitě Berlín 2															DATUM	01/2025	MĚŘÍTKO	1:500
ČÁST:	SO 001 - PŘÍPRAVA ÚZEMÍ															STUPEŇ	DPS	ČÍS. PŘÍLOHY	23027
PŘÍLOHA:	SITUACE - 2.ČÁST															ČÍS. PŘÍLOHY	23027	PARÉ	02.2